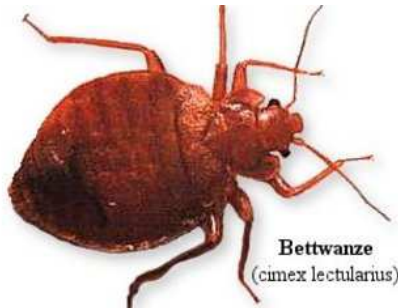


Verhaltensregeln bei Bettwanzenbefall



Aussehen

- Bettwanzen sind ca. 4-6 mm lang
- Die Körperform ist oval, Rücken und Unterseite sind flach mit sechs kräftigen, gut entwickelten Beinen. Die Imagines (Erwachsenen) haben schuppenförmige Vorderflügel, die Larven sind ohne Flügel
- Der Mund ist zum Stechen und Saugen spitz zulaufend
- Ausgewachsene Bettwanzen haben eine gelbrote bis rotbraune Farbe
- Die Eier sind weißlich bzw. cremefarben und werden dunkler, kurz bevor die Larven schlüpfen
- Bettwanzenlarven sind ca. 1 mm lang und besitzen eine blasse, transparente Farbe
- Die abgestoßenen Häute sind hellbraun und sehen wie schuppige Hautpanzer aus

1. In keinem Fall Gegenstände aus dem Zimmer tragen!

2. BETTEN KOMPLETT untersuchen und absaugen. Matratzen und Bettwäsche auf hellem Untergrund ausschlagen und ebenfalls absaugen. Dasselbe gilt für Polstermöbel, zudem die Böden und Fußleisten gründlich in allen Fugen und Ritzen absaugen. Staubsaugerbeutel anschließend im Freien mit kochendem Wasser übergießen und das Staubsaugergerät gründlich nach Bettwanzen absuchen.

3. TEXTILIEN MITTELS verschlossenen Plastikbeutels zur Waschmaschine oder zum Trockner bringen und dort entleeren. Waschmaschine: Bei einer Temperatur von 60 Grad und einer Waschkdauer von 30 Minuten werden alle Entwicklungsstadien von Bettwanzen abgetötet. Trockner: 30 Minuten bei 45 Grad Celsius.

4. KLEINERE, NICHT WASCHBARE Dinge wie Bilder, Bücher etc. sollten für mindestens 10 Stunden im Gefrierschrank untergebracht werden (-18 Grad).

5. MATRATZEN, BETTDECKEN, Teppiche, Bodenbeläge, Sofas und Polstermöbel sollten mit einem Dampfreinigungsgerät bei geringer Dampfleistung behandelt werden. Wenn möglich, bei einer Temperatur von 70 Grad.

6. REINIGUNGSGERÄTE wie Staubsauger, Wischmopp etc., die kürzlich in dem befallenen Raum verwendet wurden, müssen sorgsam auf Indizien eines Bettwanzenbefalls hin untersucht werden. Staubsaugerbeutel im Freien entsorgen oder entleeren. Gründliche Inspektion auch der Aufbewahrungsorte von Reinigungsgeräten auf Befall.

7. VERMEIDEN SIE unbedingt die Anwendung von Insektensprays, Hausmitteln sowie Selbstanwendungen wie z.B. dem Ausföhnen von Ritzen, Spalten und Fugen. Solche Aktionen bringen nicht nur nichts, sie gefährden im schlimmsten Fall die Gesundheit Ihrer Familie und Haustiere.

Kontakt:

Kreuz 1, 63505 Langenselbold

Tel.: 06184 3501

Fax: 06184 61726

Web: <https://wirschuetzengut.de>

Mail: info@wirschuetzengut.de